

ПРОВЕРЬ, В БЕЗОПАСНОСТИ ЛИ ТВОИ ДРУЗЬЯ И БЛИЗКИЕ!

Признаки потребителя наркотиков

01. ПРИЗНАКИ, ПО КОТОРЫМ ВОЗМОЖНО ПРЕДПОЛОЖИТЬ УПОТРЕБЛЕНИЕ ПАВ (ПСИХОАКТИВНЫХ ВЕЩЕСТВ)

1 Твой друг или знакомый стал скрытным, необщительным, грубым. Перестал привычно общаться со старыми друзьями и членами семьи. Утратил интерес к повседневным делам

2 Появились новые друзья и знакомые, не связанные с прежним кругом общения

3 Твой друг или знакомый становится или чересчур активным, или, наоборот, пассивным без видимых на то причин

4 Просит у друзей и родителей денег и дает странные объяснения, на что они нужны

5 Появились долги

#%?!*#

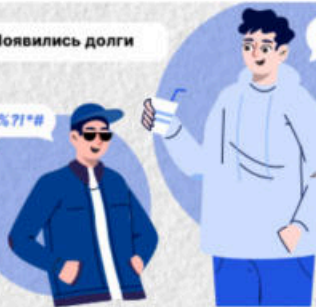
#?!*#%

6 В речи появились странные незнакомые термины (сленговые слова), смысл которых непонятен, скрытое общение по телефону



Если ты считаешь, что твой друг, знакомый или родственник попал в ситуацию наркозависимости, следует обратиться к взрослым: педагогам, родителям, медицинским работникам

Не пытайся исправить ситуацию в одиночку!
В случае потребления психоактивных веществ первоочередную медицинскую помощь оказывают врачи психиатры-наркологи



02. ВОЗМОЖНЫЕ ИЗМЕНЕНИЯ ВНЕШНЕГО ВИДА/СОСТОЯНИЯ ПОТРЕБИТЕЛЕЙ ПАВ (ПСИХОАКТИВНЫХ ВЕЩЕСТВ)

1 Изменение цвета кожных покровов: бледность или, наоборот, покраснение (гиперемия)

2 Суженные или расширенные зрачки, не реагирующие на свет. Покрасневшие белки глаз (склеры)

3 Периоды спутанности сознания, бред, бессвязная речь



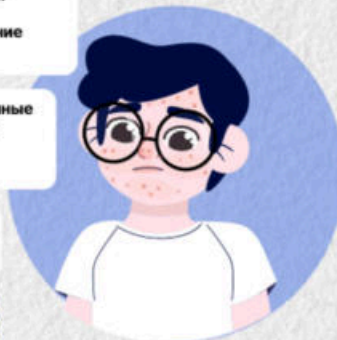
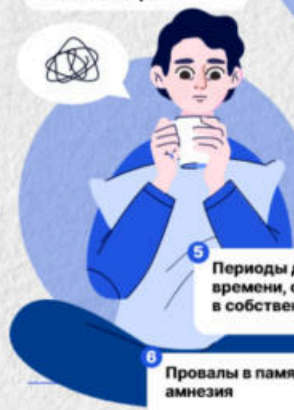
4 Сильное желание пить при отсутствии естественных причин. Возможны приступы голода и периоды отсутствия аппетита, вплоть до полного отказа от пищи

5 Периоды дезориентации в пространстве, времени, окружающих лицах, а иногда в собственной личности

6 Провалы в памяти, амнезия

8 Истеричность, резкие перепады настроения (периоды неконтролируемой радости, сменяемые безразличием, грустью, подавленностью)

9 Неестественная двигательная активность: повышенная жестикуляция, избыточность движений или, наоборот, обездвиженность, вялость, расслабленность



03. ПРИЗНАКИ ОКРУЖАЮЩЕЙ ОБСТАНОВКИ, КОТОРЫЕ МОГУТ СВИДЕТЕЛЬСТВОВАТЬ О РИСКЕ ВОВЛЕЧЕНИЯ В УПОТРЕБЛЕНИЕ ПАВ (ПСИХОАКТИВНЫХ ВЕЩЕСТВ)

1 Различные свертки из фольги или пленки, zip-пакеты с непонятным веществом, изолента

2 Закопченные ложки

3 Шприцы

4 Пустые упаковки от лекарств

5 Появление в квартире химикатов



6 Частые потери мобильных телефонов, появление нескольких «временных» телефонов

7 Пропажы из дома денег или любых ценных предметов

8 Курительные приспособления: пластиковые бутылки с небольшими отверстиями на стенках, курительные трубки и т.д.

9 Необычные «химические» запахи от человека, его одежды или в помещении



Смотри выпуски по противодействию наркотикам, правовой безопасности и первой помощи марафона «Первые. Навыки для жизни» с экспертами на сайте

navyki.budvdvzhenii.rf